



Pro Wasseramt: Ausflüge + Ferien Schweizer Mittelland (Jura-Solothurn-Bern-Oberaargau)

- Tourismus Wasseramt
- Karten
- Aktuell
- Sommersaison 2013**
- 100x Natur+Abenteuer
- 20x barrierefrei
- Ausflüge - Sternreisen
- Wasseramt Solothurn
- Hotels - B+B
- Projekte
- Restaurants
- Fotos
- Kontakt
- Verein Pro W
- Sponsoren

Über 100 Ausflüge im Mittelland im Unesco Welterbegebiet

**Wald + Seen
Wanderungen
Unesco Pfahlbauer
Welterbegebiet**

Ihren Vereinsausflug modulartig zusammenstellen?



Pro Wasseramt



- [Karte 1 A4 PDF](#)
- [Jodlerfest Derendingen](#)
- [Jungfischer Schw.Meisters.](#)



[Tourismus KT Solothurn
- alle Regionen SO](#)



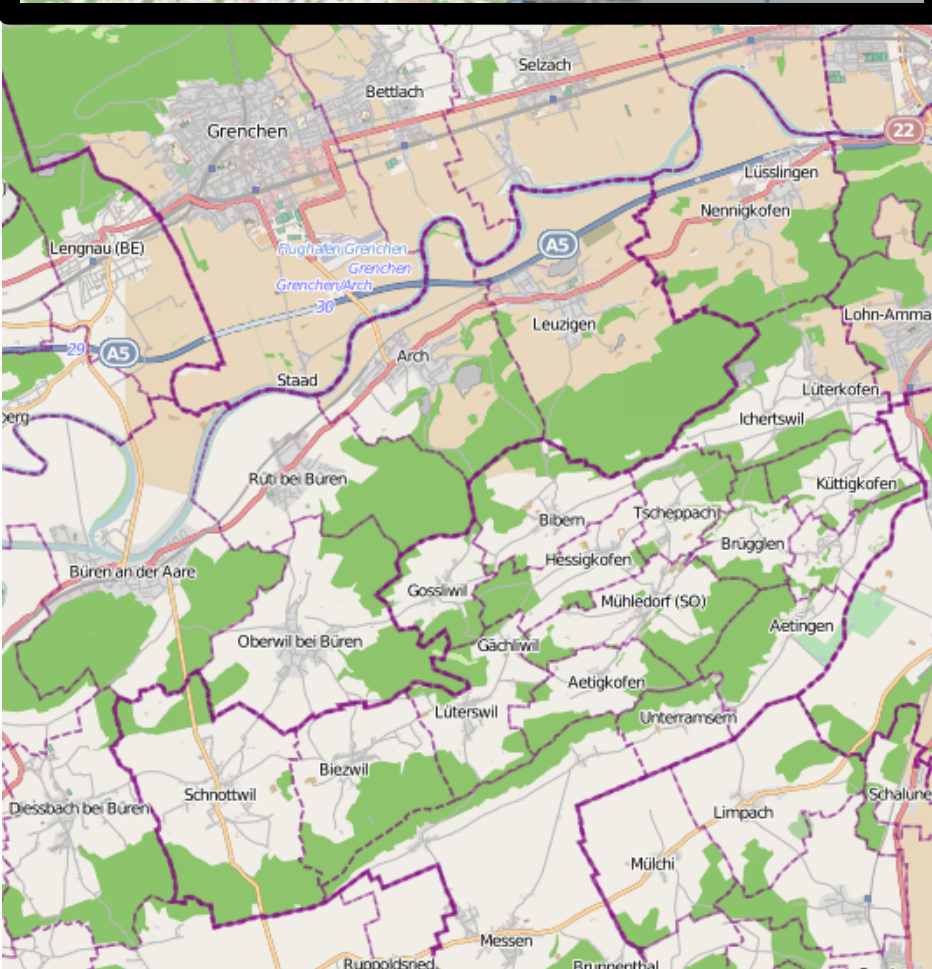
100 Module z.B.

- [Tennisferien](#)
- [Kongresscenter](#)
- [Sportzentrum](#)
- [Fischen Schweiz](#)
- [Behindertenferien](#)
- [Lagerwochen](#)
- [Veloferien Schweiz](#)
- [Kanukurse](#)
- [Lammatrekking](#)

Infos und Preise

Transfers mit Bus ab Fr. 20.- P./Tag, Gruppenraum ab Fr. 25.-/P. oder DZ ab Fr. 50.-/P.
 Essen individuell, Selbstbedienung oder feines Menu im 12 Punkterestaurant!
 Karten, Beratung, Administration + Pikettwagen mit Natelnummer bereit Fr. 150.-..
 Allfälliger Einsatz-Pikettwagen Fr. 60/Std. Stadtführung Fr. 180.-.(max. 25 P. Pro FührerIn!

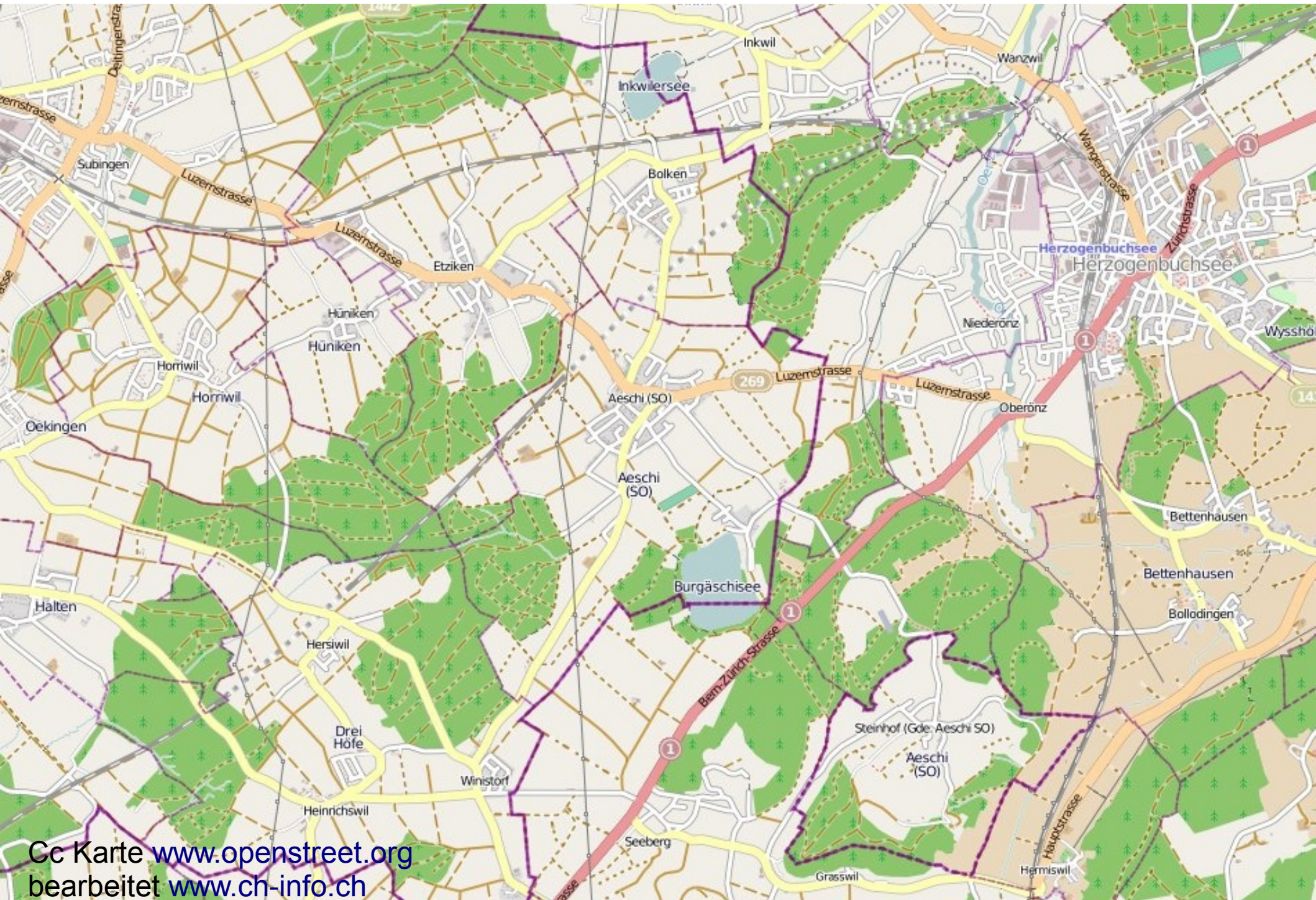
Waldwanderungen – 1 von 100 kombinierbaren Modulen **www.pro-wasseramt.ch**



Cc Karte www.openstreet.org
bearbeitet mehr Karten auf
www.tourismus-solothurn.com

Wald + Seen Wanderungen - Unesco Pfahlbauer Welterbegebiet Burgäschi- + Inkwilersee

Unterkunft: Hotel, Zelten Bauernhof oder Waldhaus, Gruppenraum Sportzentrum: 40-70 P.



Programm 2. Tageswanderung Wasseramt – Detailkarte + Routen bei Reise Antritt!

1. Tag

Anreise mit Zug (oder individuell dann Treffpunkt ab A1 Solothurn-> Baseltor-Parking folgen)

Ankunft mit Zug: Bahnhof Solothurn Nordseite, Einkauf SBB-Laden möglich

Gepäck in Bus deponieren, Tagesrucksack mit Picknik bei sich!

1 Std. Sehenswürdigkeiten Stadtführung

Anschliessend Transfer mit Bus ins Wasseramt zum Start der Waldwanderung Nord!

Je nach gewählter Unterkunft unterschiedlicher Startort – lassen Sie sich beraten!

Waldwanderung mit der Spezialkarte und den guten Wegweisern (gut ohne Guide möglich)

Route Nord Inkwilersee – Deitingen - Horriwil 15-20 km (Abkürzungen gut möglich)

Unterkunftbezug im Sportzentrum, Waldhaus oder Gasthaus oder 3* Hotel

2. Tag (alternativ ist auch die Wanderung Balmberg Röti Weissenstein buchbar!)

Route Süd 15-20 km Burgäschisee-Seeberg-Steinhof (Abkürzen möglich)

oder Spazierung um den Burgäschisee, Rudern baden, fischen oder

Wanderung 5-15 km Naturlehrpfad + Industrielehrpfad Auenlandschaft Emmemündung

Transfer ins Sportzentrum Zuchwil Mittagessen

Sauna, Hallenbad/Freibad Wellnesspool oder Minigolf

Schlechtwetterprogramm: kurzfristig Individuell anpassbar an die aktuelle Witterung!

- Kurzwanderung durch die Einsiedlei Schlucht, Museum Blumenstein und Schloss Waldegg
- Wasseramt Rundfahrt mit Schwerpunkten: Natur+Tiere oder Industriegeschichte/Strom/Solar
- Bucheggberg Rundfahrt mit Solardorf, Bierbrauerei Flughafen, Altreu: Störche/Biber/Hasen
- Schiff zurück nach Solothurn (ja ist auch bei Regen sehr schön!)